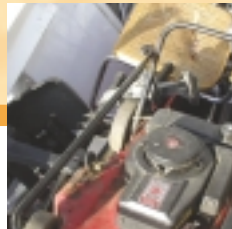


Ecologie des déchets



RIEN NE SE PERD, RIEN NE SE CRÉE, TOUT SE TRANSFORME

Galilée médita cette pensée en 1588.

Quatre siècles plus tard, cette notion de recyclage est au centre des préoccupations de TRANSVOIRIE. Une raison qui est devenue notre passion.

Ce souci de l'environnement, chacun de nos collaborateurs le partage en permanence.

Notre état d'esprit vous assure ainsi des prestations de qualité, adaptées aux exigences requises en matière de protection de l'environnement.

Commune, industrie, chantier, collectivité, hôpital, qui que vous soyez, TRANSVOIRIE est votre partenaire pour traiter tous vos déchets dans les règles de l'art. Avec efficacité et fiabilité. Selon les dernières technologies en vigueur.

En toute confiance.





GESTION SPÉCIFIQUE DE VOS DÉCHETS

Il y a déchet et déchet. Chaque déchet est spécifique. Il en est qui sont recyclables à 100 %, d'autres qui nécessitent un traitement particulier. Certains sont transportés par rail, d'autres par route et d'autres enfin par ferroutage. Une bonne gestion représente une économie non négligeable. TRANSVOIRIE agit donc en partenaire spécifique, selon que vous êtes:



- **Industrie**
- **Entreprise**
- **Collectivité**
- **Déchetterie**
- **Chantier**
- **Hôpital**
- **Laboratoire**
- **Hôtellerie**
- **Restauration**
- **etc.**

Votre relation avec TRANSVOIRIE vous apporte de nombreux avantages:

- Rationalisation des transports et diminution de vos frais en combinant les moyens de transport,
- Interlocuteur unique pour la gestion globale de tous vos déchets,
- Garantie d'un traitement conforme aux exigences écologiques,
- Application d'un standard à tous les niveaux de votre structure,
- Suivi administratif et suivi de l'évolution des normes vous concernant,
- Statistiques sur l'évolution de vos déchets (types de déchets, tonnages, etc.).



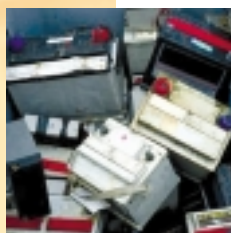
INDUSTRIES

Les déchets industriels font partie intégrante du nouveau plan cantonal de gestion des déchets. Leur spécificité et leur nombre font qu'ils représentent un poste important et incontournable.

Une étude préalable permet de concilier les besoins du client et les normes environnementales (stockage, transport, traitement).

Il s'agit donc de fournir à chaque industrie les moyens de trier et stocker ses déchets en toute sécurité, puis de les collecter, de les transporter et de les traiter vers les divers lieux de recyclage et de traitement.

Notre expérience de ce marché nous permet de proposer aux industriels les meilleures prestations qualité/prix.

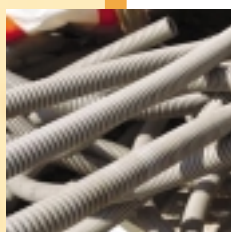


ENTREPRISES

Les entreprises du tertiaire se trouvent désormais confrontées à des problèmes de traitement séparé de déchets courants et variés: papiers divers, déchets de cafétéria, consommables informatiques, verres, néons, piles, palettes, cartons, déchets spéciaux, etc.

Certaines tentent de prendre en charge ce domaine et se rendent rapidement compte de sa complexité (lois en vigueur, formation de personnel spécialisé, investissements, coûts des transports et de traitement des déchets).

TRANSVOIRIE vous fait bénéficier de son savoir-faire pour une gestion globale et rationnelle de vos déchets. Depuis la collecte dans les conteneurs adéquats, le transport groupé dans des véhicules spécialisés et le traitement selon les règles en vigueur. Vous êtes ainsi déchargé d'une activité qui ne vous est pas forcément familière, tout en étant assuré d'un professionnalisme et d'une garantie qui vous libère de tout souci.





COLLECTIVITÉS, DÉCHETTERIES

Verres, papiers et cartons, fer blanc et aluminium, PET, déchets encombrants, métalliques, organiques, ordures ménagères: collecte et tri à la source font désormais partie des tâches des communes.

La gestion complète de ces zones de collecte sélective fait partie des prestations de TRANSVOIRIE. Nous vous apportons toute l'assistance utile pour la prise en charge et la valorisation de ces déchets ménagers par catégories. Que ce soit pour des enlèvements porte-à-porte ou la création, la gestion, l'optimisation de votre déchetterie.

Avec la fourniture d'un support administratif précis, vous bénéficiez en tout temps de statistiques sur les tonnages par habitant pour chaque type de déchets.

Notre objectif est de vous faire réduire les volumes d'ordures ménagères et de mieux valoriser vos déchets.

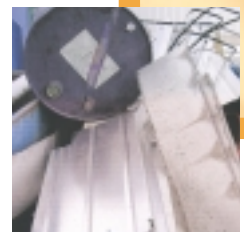
CHANTIERS

Une construction neuve (premier et second œuvres) produit des déchets nombreux et variés. Leur traitement représente un coût non négligeable. Ceci est encore plus flagrant pour des chantiers de démolition ou de transformation.

Les normes en la matière sont de plus en plus précises et nécessitent de s'adjoindre la collaboration d'un partenaire fiable, parfaitement au fait de la législation.

Une planification préalable des lieux de stockage permet de concilier les besoins du client et les normes environnementales (stockage, tri à la source, transport, traitement).

Avec notre plateforme de transfert, nous pouvons offrir des conditions de valorisation avantageuses. Nous traitons également les problèmes de terres polluées.





HÔPITAUX, LABORATOIRES

Les milieux hospitaliers sont soumis à des normes sévères en matière de gestion de leurs déchets. TRANSVOIRIE est en mesure de vous apporter son expérience, notamment pour les déchets médicaux, depuis la fourniture de récipients spéciaux, leur transport, leur neutralisation et leur élimination spécifique.

À cela s'ajoutent des prestations en amont, notamment pour la formation du personnel, le concept de récolte à la source, le concept de tri, de stockage et de conditionnement.



HÔTELLERIE - RESTAURATION CANTINES - CAFÉTÉRIAS

Le secteur de la restauration produit une variété de déchets qui nécessitent un traitement spécifique: ordures ménagères, verre, PET, Aluminium, plastique, huiles, lavures, etc.

TRANSVOIRIE est là pour vous soulager d'un travail qui requiert un grand respect des normes sanitaires, particulièrement: fourniture de containers spécifiques, nettoyage et désodorisation, récupération des huiles végétales (transformation en bio carburant).

Récupération des lavures et recyclage dans le respect des normes, levée des ordures et autres déchets.



PRESTATIONS DE TRANSVOIRIE

TRANSPORT DES DÉCHETS

Plus de 40'000 tonnes traitées par an, en toute sécurité. En utilisant le rail et la route, TRANSVOIRIE tient compte des normes de sécurité et adapte le moyen de transport au type de déchet. Nous disposons à cet effet d'une large panoplie de véhicules adaptés (fourgonnettes, fourgons, camions avec benne compactante, pont et plaque élévatrice, multi bennes, multi lifts).



TRAITEMENT DES DÉCHETS

Selon les types des déchets, TRANSVOIRIE respecte les filières de traitement adéquates et agréées:

- Déchets à incinérer: usine d'incinération (chaleur, électricité)
- Papier: recyclage (papier, emballages)
- Verre: recyclage et broyage (sable)
- PET (transformation en isolants, vêtements)
- Huiles végétales: bio carburant
- Huiles synthétiques et déchets spéciaux et dangereux: après analyse, régénérés ou utilisés comme combustibles dans les fours de cimenteries ou détruits
- Matériaux de terrassement: concassage et réutilisation (remblayage, etc.)



- Ferraille: compactage et fonte
- Déchets alimentaires: aliments pour animaux, biogaz
- Déchets organiques: compost et biogaz pour chauffage
- Bois: copeaux pour compost, biogaz pour chauffage et recyclage (panneaux agglomérés).

COMPOSTAGE

Avec le développement des activités de compostage, TRANSVOIRIE a ouvert un site spécifique: COMPOSTIÈRE RIVE GAUCHE.



FOURNITURE OU LOCATION DE MATÉRIEL

Selon les besoins de nos clients et d'après les normes auxquelles ils sont soumis, TRANSVOIRIE met à leur disposition l'équipement adéquat leur permettant de trier, d'apprêter et de stocker leurs déchets:

- Bennes • Compacteurs • Containeurs enterrés • Emballages médicaux • Roto compacteurs • Containers • Etc.

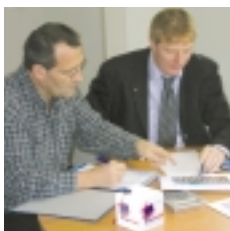
NETTOYAGE ET ENTRETIEN DES CONTAINERS

Les normes en matière de nettoyage et d'entretien sont très précises, notamment pour les collectivités, les milieux hospitaliers et la restauration.

TRANSVOIRIE vous assure des prestations dans le respect de ces règles, vous libérant ainsi de tout souci en ce qui concerne vos containers:

- Lavage • Désinfection • Entretien • Réparation.

CONSEIL EN MANAGEMENT DES DÉCHETS



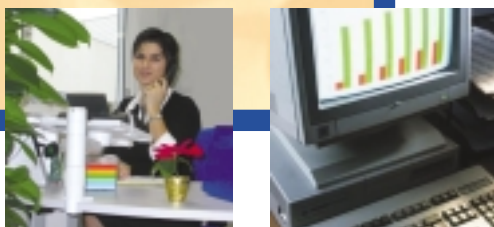
Le traitement des déchets dans les règles de l'art requiert l'application de multiples lois et règlements en vigueur:

- Directives SSE
- Lois sur la protection de l'environnement
- Ordonnances sur le traitement des déchets,
- Ordonnances sur les mouvements des déchets spéciaux,
- Lois et règlements spéciaux au niveau cantonal
- Recommandations d'organisations professionnelles spécifiques.

Grâce à la maîtrise de ce domaine, TRANSVOIRIE se profile donc comme un partenaire fiable dans le management de vos déchets. Nous pouvons notamment vous conseiller et vous fournir une aide précieuse dans leur gestion et leur traitement: améliorations des techniques, valorisation, tri, stockage, flux, mini déchetterie, diminution de vos frais en combinant les transports, etc.

Un interlocuteur tel que TRANSVOIRIE pour la gestion globale de vos déchets vous garantit un traitement conforme aux exigences écologiques et l'application d'un standard à tous les niveaux de votre structure.

Notre rôle dans le management environnemental ne s'arrête pas là. Afin d'anticiper l'évolution de vos besoins, nous assurons également votre suivi administratif (statistiques sur types de déchets, tonnages, etc.) et le suivi de l'évolution des normes vous concernant.



INFORMATION ET FORMATION DU PERSONNEL

La mise en place de procédures efficaces pour le management des déchets ne suffit pas. Encore faut-il qu'elles soient comprises et appliquées par l'ensemble du personnel. TRANSVOIRIE vous assiste donc dans la mise sur pied d'une politique d'information à tous les niveaux de votre société.

Parallèlement, nous formons votre personnel à la gestion de vos déchets et lui apportons un suivi permanent.

CONCLUSION

TRANSVOIRIE -une société à dimension humaine- s'attache à dialoguer en permanence avec ses clients. En cas de nécessité, un contact direct et immédiat permet d'intervenir rapidement.

Son personnel spécialisé, formé à la pointe des normes et des techniques, vous permet de vous consacrer à votre activité, l'esprit tranquille pour vos déchets.

Ses équipements et flux, adaptés en permanence aux dernières normes et exigences, vous permettent de réaliser des économies substantielles.

TRANSVOIRIE est votre partenaire de confiance pour la gestion optimale de vos déchets.

